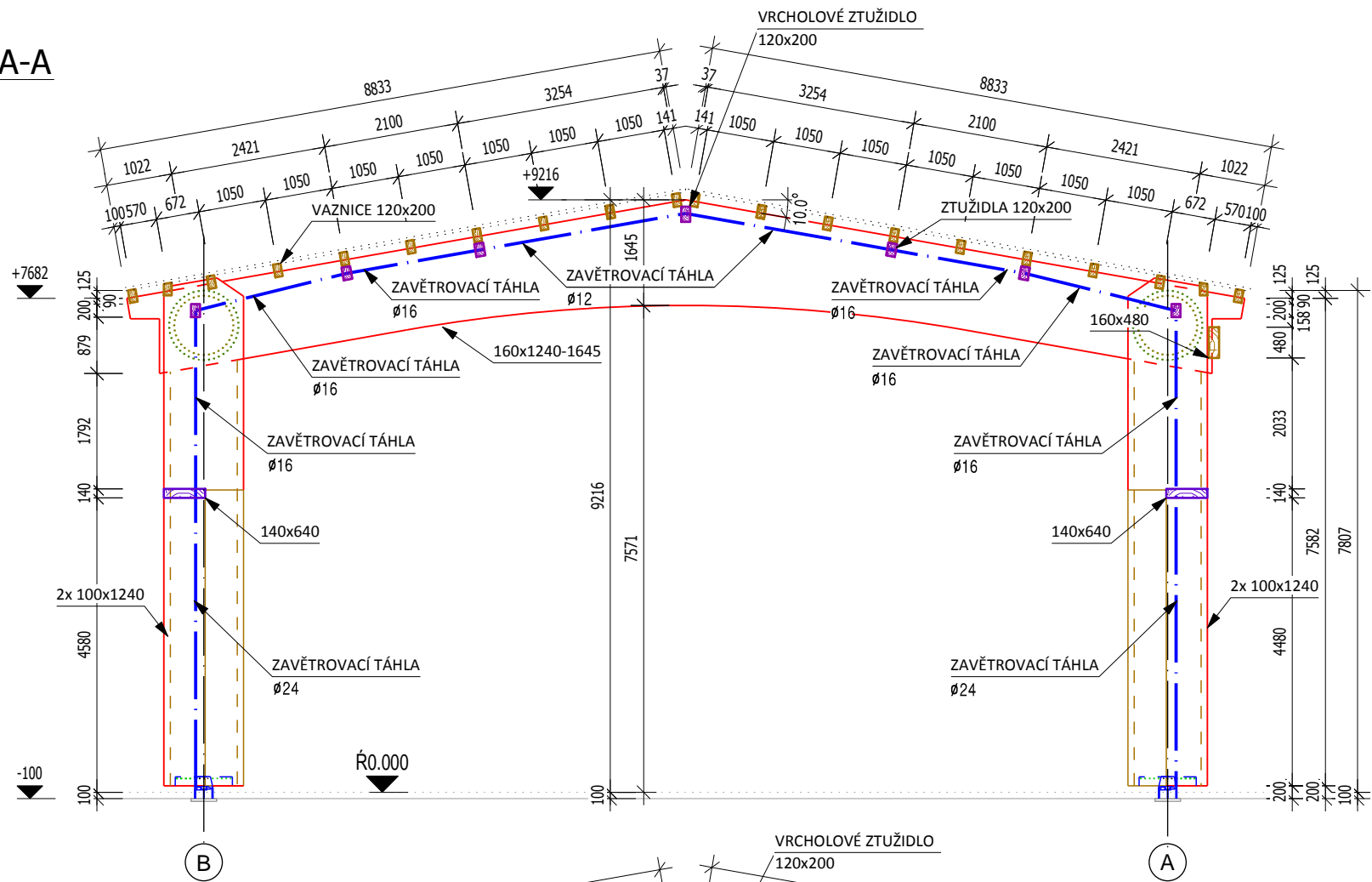
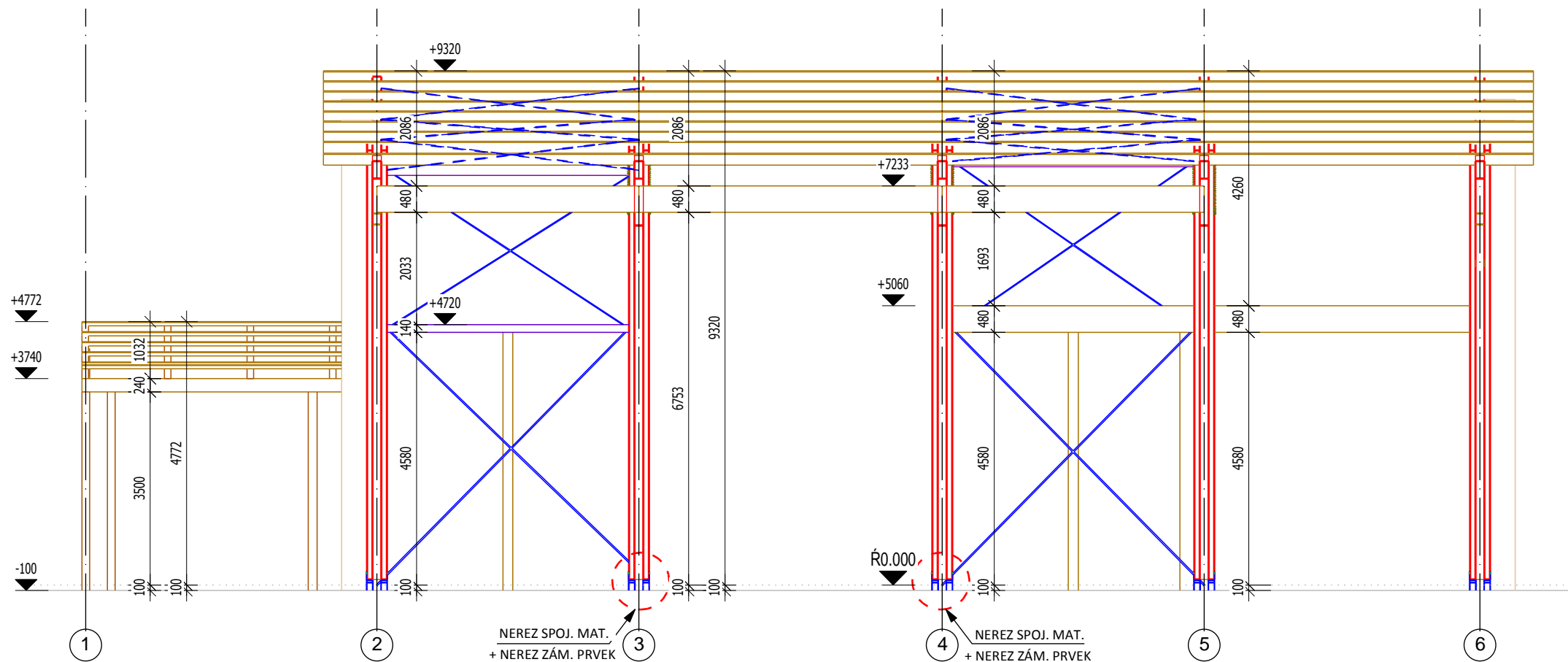


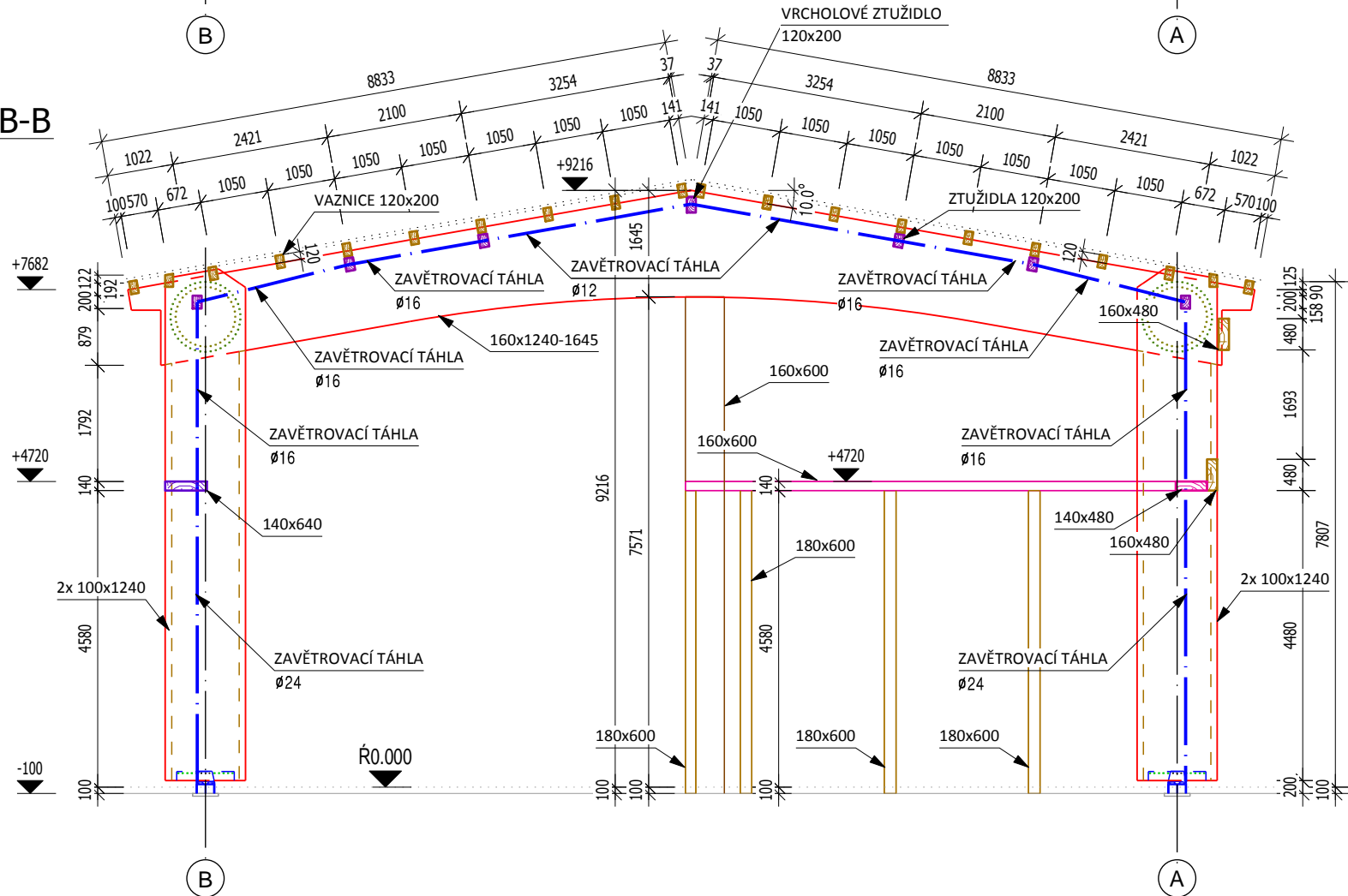
ŘEZ A-A



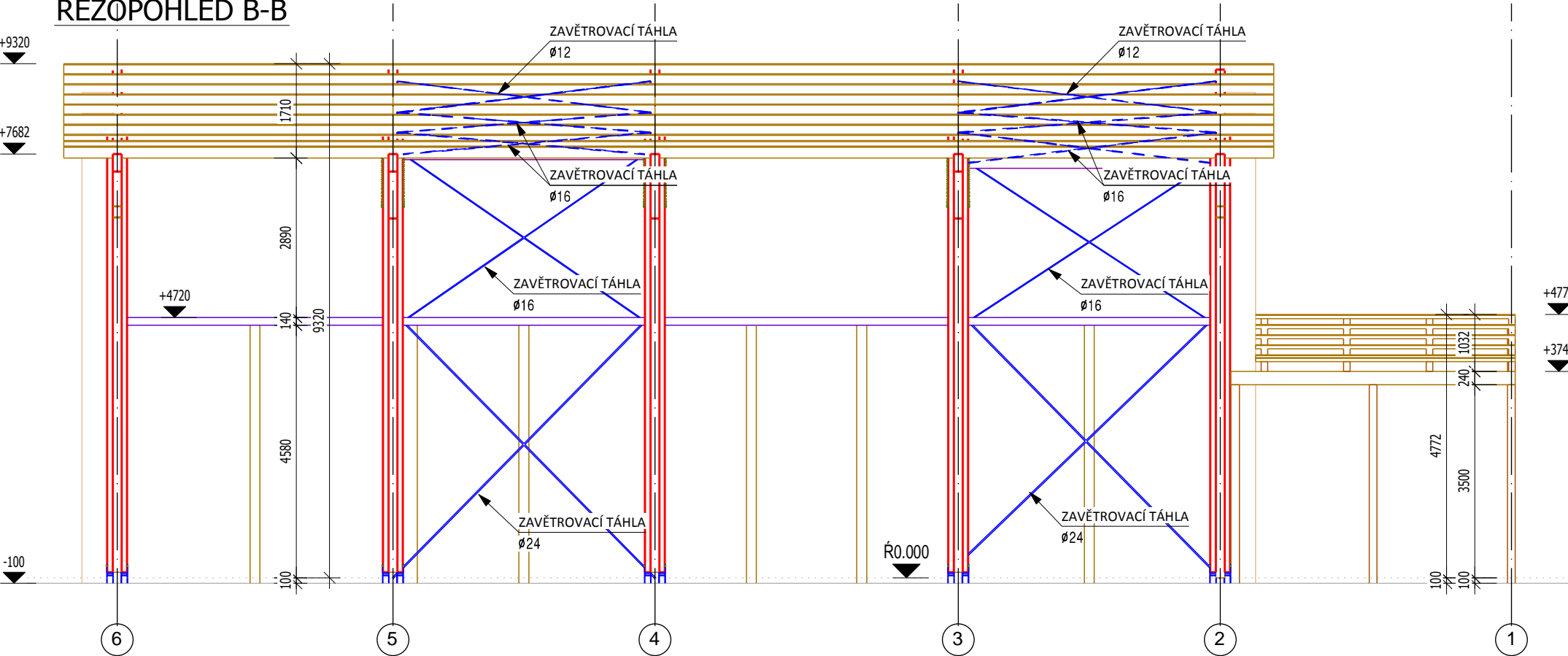
ŘEZPOHLED D-D



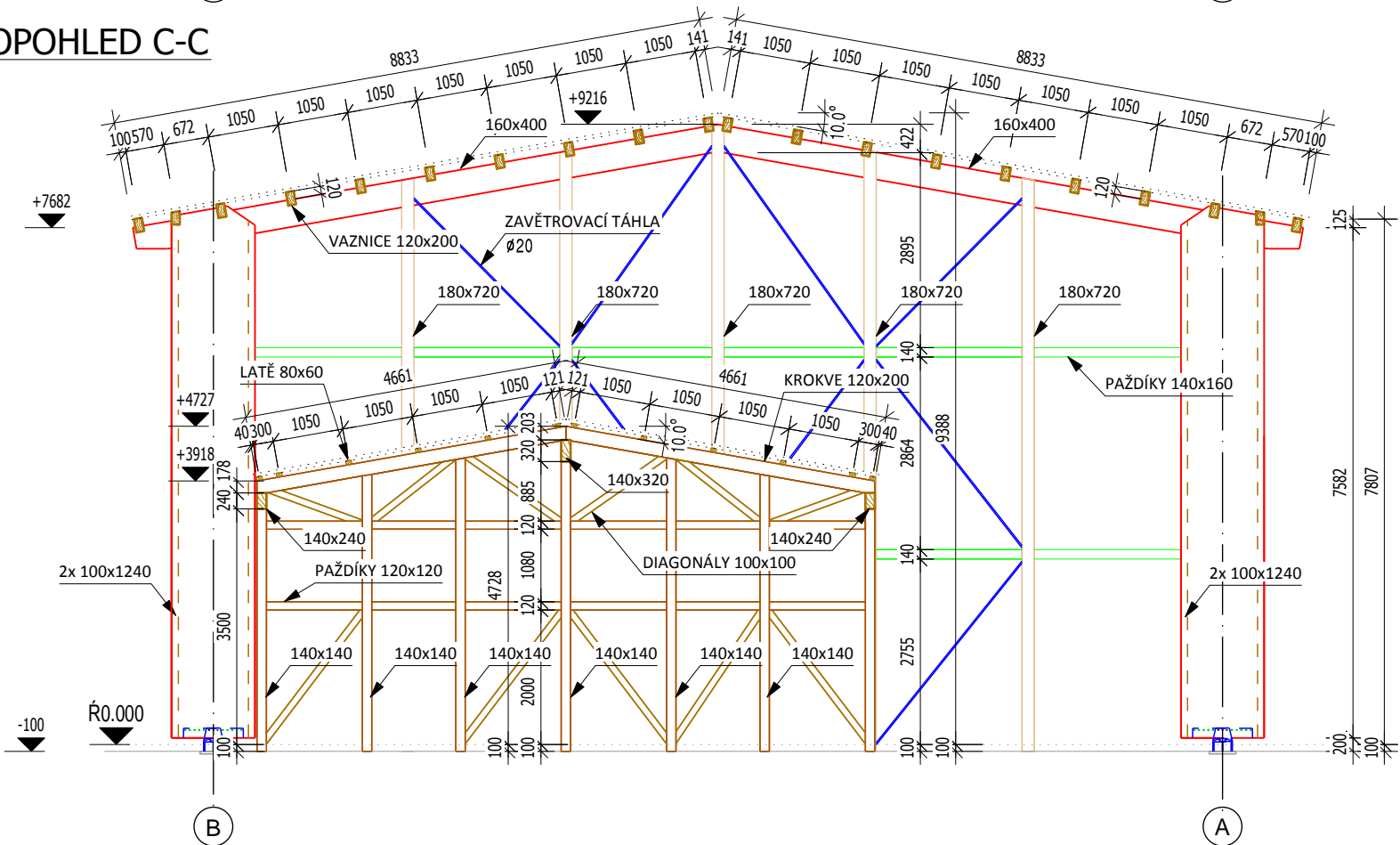
ŘEZ B-B



ŘEZPOHLED B-B



ŘEZPOHLED C-C





POZNÁMKY:  
PODROBNÉ ŘEŠENÍ VNITŘNÍCH A VNĚJŠÍCH OBVODOVÝCH PLÁŠŤŮ BUDE SOUČÁSTÍ REALIZAČNÍ DOKUMENTACE.

NÁVRH ZÁKLADOVÉ KONSTRUKCE NENÍ SOUČÁSTÍ DOKUMENTACE HORNÍ STAVBY  
PŘED NÁVRHEM NUTNÉ ZPRACOVAT IGP

DLE TÉTO DOKUMENTACE NELZE STAVĚT!!  
PODROBNÉ ŘEŠENÍ JE NUTNÉ ZPRACOVAT V REALIZAČNÍ PROJEKTOVÉ DOKUMENTACI!!

HLAVNÍ NOSNÉ DŘEVĚNÉ PRVKY:  
- GL24H POHLEDOVÉ - 1x IMPREGNACE, 2x LAZUROU ( ODSTÍN DLE POŽADAVKU INVESTORA)  
OSTATNÍ PRVKY:  
- C24 - 1x IMPREGNACE  
OCELOVÉ PRVKY:  
- S355 J2, DUÁLNÍ OCHRANA: 2x ŽÁROVÝ ZINEK+OCHRANNÁ VRSTVA DO VYSOCE AGRES. PROSTŘEDÍ C5, 2x DET. SLOUPU NERAZ OCEL  
SPOJOVACÍ MATERIÁL:  
- 8.8, ŠROUBY DIN 931, ŽÁROVÝ ZINEK + NÁTĚR VHODNÝ DO AGRES.PROSTŘEDÍ C5, 2x DETAIL SLOUPU NERAZOVÝ SPOJ.MAT.

<div>TAROS<sup>®</sup> NOVA S.R.O.</div> <div><div>Bezručova 663 756 61 Rožnov p. R. Česká republika www.taros-nova.cz</div></div>		<div>TAROS<sup>®</sup> NOVA S.R.O.</div> <div><div>Bezručova 663 756 61 Rožnov p. R. Česká republika www.taros-nova.cz</div></div>		GENERÁLNÍ PROJEKTANT PROJEKČNÍ KANCELÁŘ Ing. Tomáš Brhel Kasárenská 4, 695 01 Hodonín		
VYPRACOVALA Ing. Marcela Lacinová		KONTROLOVAL Ing. Václav Röder, Ph.D.		ZODPOVĚDNÝ INŽENÝR Ing. Josef Pacula		
ČÍSLO PARÉ						
MÍSTO STAVBY: ZNOJEMSKÁ 223, 672 01 MORAVSKÝ KRUMLOV, Č.P. 1600/1, K.Ú. MORAVSKÝ KRUMLOV 699128						
STAVEBNÍK: SÚS Jmk p.o., ŽEROTÍNOVO NÁMĚSTÍ 3/5, 601 82 BRNO						
SKLAD POSYPOVÉ SOLI MORAVSKÝ KRUMLOV DŘEVĚNÁ A OCELOVÁ KONSTRUKCE - HORNÍ STAVBA D.1.2 STAVEBNĚ KONSTRUKČNÍ ŘEŠENÍ						
ŘEZ A-A, B-B, C-C, D-D, E-E				DATUM		12/2018
				STUPEŇ		DSP
				MĚŘITKO		1:100
				ZAK. ČÍSLO:		18-050
				OZNAČENÍ VÝKRESU D1.2_06		